




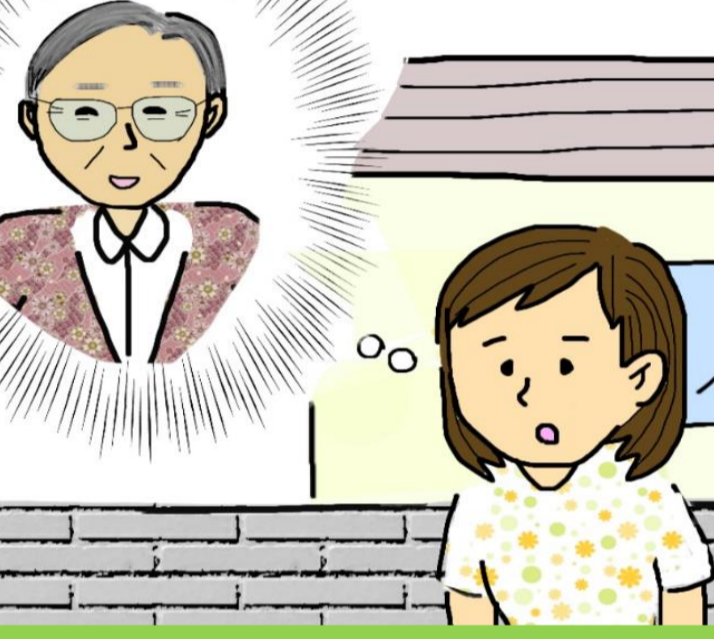




新しい生活様式で  
心配される高齢者に忍び寄るコロナ2次被害

# 高齢者のこんな異変に気付いたら…

「あれ？おかしいな？」という小さな気づきを見逃さず、  
早めのご連絡が地域で安心して暮らし続けるためのサ  
ポートになります！

あなたの周りに  
気がかりな高齢者は  
いませんか？



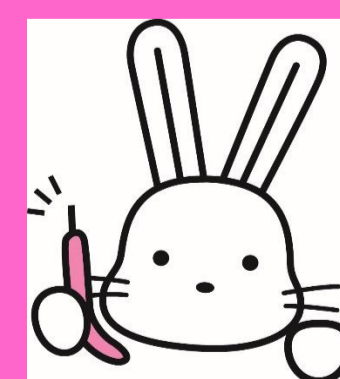
	<ul style="list-style-type: none"><li>○郵便物が たまっている</li></ul>		<ul style="list-style-type: none"><li>○庭の手入れが されていない</li><li>○洗濯物が干さ れなくなった</li></ul>
	<ul style="list-style-type: none"><li>○ふさぎ込んで 元気がない</li><li>○痩せてきた気が する</li></ul>		<ul style="list-style-type: none"><li>○ここ数日、姿を 見ていない気が する</li></ul>
	<ul style="list-style-type: none"><li>○見慣れない人が 出入りするよう になった</li></ul>		<ul style="list-style-type: none"><li>○同じことを何度 も言う</li><li>○話がかみ合わ ない</li></ul>
	<ul style="list-style-type: none"><li>○あざやケガがあ る</li><li>○理由を話した がらない</li><li>○大声が聞こ える</li></ul>		<ul style="list-style-type: none"><li>○部屋が乱雑、 衣類の汚れ、 におい、 髪がボサボサ</li></ul>

- ご連絡を受けた地域包括支援センターは、必ず対象者の状況を確認します。
- ご本人の状況や希望に応じて必要な各種サービス等の支援につなげます。
- ご本人の支援が最優先のため、結果的に思い過ごしであったとしてもかまいません。
- ご連絡により不利益な扱いを受けることはなく、相談者、ご本人の個人情報を守ります。

連絡先：福島市杉妻地域包括支援センター

担当地区：杉妻管内(伏拝・黒岩・鳥谷野・太平寺・郷野目・あさひ台・弥生)

☎ 024-573-8130



ご連絡をお待ちしております。